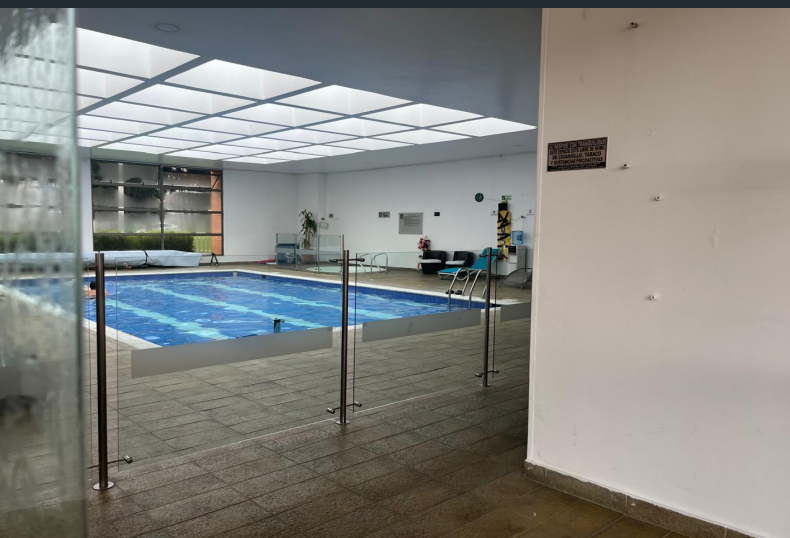
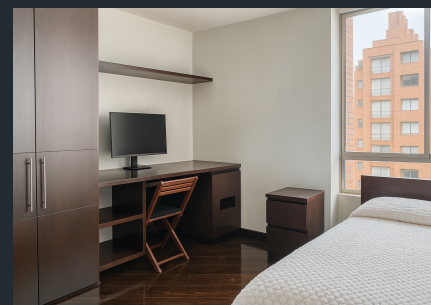
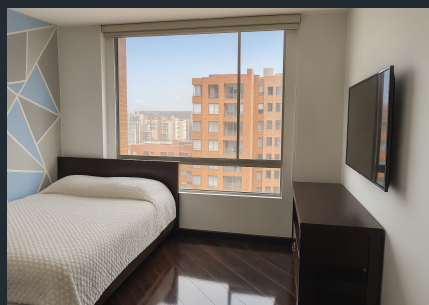


Venta Hermoso Apartamento Colina Campestre



\$1.390.000.000

192m² 3 hab. 4 baños 2 parq.



Descubre este exclusivo apartamento piso 13, iluminado y con una gran vista a la ciudad, ubicado en el reconocido Conjunto Residencial Monet, en el corazón de Colina Campestre, al norte de Bogotá. Una propiedad ideal para quienes buscan comodidad, amplitud y una ubicación estratégica en una zona residencial de alta valorización. Con una generosa área de 192 m², este apartamento ofrece una distribución funcional y luminosa. consta de 3 habitacion... [Ver inmueble](#)

Iván Carrillo

ivan.carrillo@lhdinmobiliaria.com

3012837424

3012837424

Características

Características exteriores

- ✓ Ascensor
- ✓ Baños comunales
- ✓ Cancha de baloncesto
- ✓ Cancha de squash
- ✓ Cancha Múltiple
- ✓ Circuito cerrado de TV
- ✓ Club house
- ✓ Conjunto cerrado
- ✓ Garaje cubierto
- ✓ Gimnasio
- ✓ Parqueadero visitantes
- ✓ Piscina
- ✓ Planta eléctrica
- ✓ Portería / Recepción
- ✓ Salón Comunal
- ✓ Sauna
- ✓ Vigilancia
- ✓ Zona infantil
- ✓ Zonas verdes

Características interiores

- ✓ Armarios empotrados
- ✓ Balcón
- ✓ Baño auxiliar
- ✓ Baño en habitación principal
- ✓ Calentador
- ✓ Cerradura de Seguridad
- ✓ Chimenea a gas
- ✓ Citófono / Intercomunicador
- ✓ Cocina integral
- ✓ Depósito
- ✓ Despensa
- ✓ Estudio
- ✓ Cuarto y Baño de Servicio
- ✓ Hall de alcobas
- ✓ Instalación de gas
- ✓ Puerta de Seguridad
- ✓ Servicios públicos
- ✓ Ventilación Natural
- ✓ Zona de lavandería

El sector

- ✓ Área urbana
- ✓ Bombas de gasolina
- ✓ Cerca a vías principales
- ✓ Cerca de parques y zonas deportivas
- ✓ Transporte público cercano
- ✓ Zona residencial

Arriendo: **\$0**

Administración: **\$750.000**

Barrio: **Colina Campestre**

Zona: **Zona Noroccidente**